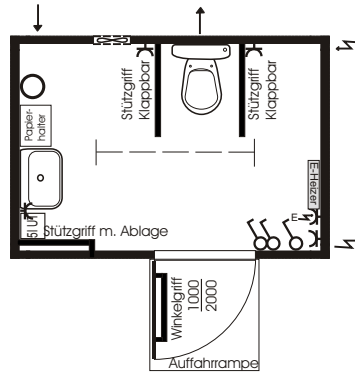




Behinderten-WC

Unsere behindertengerechten WC-Container sind durch Ihre praxiserprobte Raumaufteilung optimal konzipiert. Die Ausrichtung der Einrichtung nach den neuesten Vorschriften wird nicht nur Ihre Gäste, sondern auch Ihre Aufsichtsbehörde überzeugen.



Nach den neuesten Vorschriften eingerichtet!

Baubeschreibung: Behinderten-WC-Container

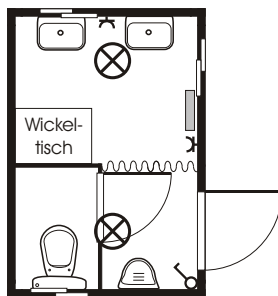
Maße: 2.991 x 2.435 x 2.817 mm
Zuwasser: 3/4"-Schraubanschluss
Abwasser: HT-Rohr NW 100 mm
Strom: 380 V/ 32 A CEE
Elektro-Installation: - E-Zu-/ Abgang, Steckdose
- Ein/Ausschalter
- Beleuchtung 1x58 W
- E-Wandkonvektor

behindertengerechte Ausstattung:

- Tiefspül-WC (erhöht) mit Wandhänge-Spülkasten & Spartaste
- Keramik-Waschbecken
- Umsetzhilfe/Winkelgriff
- Notglocke
- Auffahrrampe
- Spiegel & Ablage
- Abfallkorb

Kinder-WC

**Speziell für Ihre kleinsten Gäste eingerichtet:
Unsere Kinder-WC's mit Wickeltisch!**



Baubeschreibung: Kinder-WC-Container

Maße: 2.991 x 2.435 x 2.817 mm
Zuwasser: 3/4"-Schraubanschluss
Abwasser: HT-Rohr NW 100 mm
Strom: 380 V/ 32 A CEE
Elektro-Installation: siehe Behinderten-WC
kindergerechte Ausstattung:

- Tiefspül-WC (Höhe 36)
- Urinalbecken (Höhe 50 cm)
- Waschbecken (Höhe 55/78 cm)
- Wickeltisch mit Auflage
- Abfallkorb

Wickeltisch-Container

NEU in unserem Sortiment!

Egal ob in 3m oder 6m Standard-Raum-Containern:



**Wir statten Sie mit der gewünschten Anzahl
an Wickeltischen mit Zubehör
(Auflage, Abfallkorb,...) aus!**